



## ISA – Die Initiative für Schülerhilfe am Athe - Informationen für Eltern -

**Seit neun Jahren gibt es am Athenaeum eine besondere Form des Förderunterrichts. Hier in Kürze, was Sie darüber wissen sollten:**

### **Wie ist ISA entstanden?**

ISA ist eine Reaktion auf die PISA-Studie. Diese hat gezeigt, dass in deutschen Schulen mehr individuelle Förderung sowohl bei Lernschwächen als auch bei besonderen Stärken notwendig ist. In einer Dienstbesprechung des Lehrerkollegiums im Juli 2002 haben wir Überlegungen angestellt, wie eine solche Förderung an unserer Schule verstärkt werden könnte. Aus diesen Überlegungen entstand die Idee zu ISA. Diese Initiative sollte gewährleisten, dass SchülerInnen mit Lernschwächen sehr schnell eine effektive und günstige Förderung erhalten und starke SchülerInnen ihre Fähigkeiten weiter ausbauen können.

Die Nachfrage war von Anfang an sehr groß: In den ersten beiden Jahren war etwa jeder sechste, im dritten und vierten Jahr sogar jeder fünfte Schüler des Athenaeums als Lehrkraft oder Schüler an ISA beteiligt.

### **Wie melden sich SchülerInnen zum ISA-Unterricht an?**

- Wer ISA-Unterricht *erteilen* will, muss sich (mit einem vor dem Sekretariat erhältlichen Formular) bewerben. Voraussetzung für einen Einsatz als ISA-Lehrkraft sind mindestens gute Leistungen im entsprechenden Unterrichtsfach und die Teilnahme an den angebotenen Fortbildungsveranstaltungen.
- Wer ISA-Unterricht *nehmen* will, meldet sich verpflichtend für die Zeit bis zum Ende des jeweiligen Schulhalbjahres an. Anmeldeformulare gibt es ebenfalls vor dem Sekretariat (oder im auf der Homepage des Athenaeums).
- Wir bilden Lerngruppen mit minimal 2 und maximal 5 SchülerInnen. Diese kommen dabei in der Regel aus der gleichen Klasse. Die Lehrkraft der Gruppe ist mindestens 2 Jahre älter.
- Die Information, wer wann wo von wem unterrichtet wird, erhalten die SchülerInnen durch einen Aushang am ISA-Brett (beim Vertretungsplan).
- Wer zu einer bestehenden Lerngruppe dazustoßen möchte, kann das – nach Anmeldung im Sekretariat – jederzeit tun, vorausgesetzt in der Gruppe ist noch Platz. Wer keinen Platz findet, muss warten, bis neue Lerngruppen gebildet werden.
- Viermal werden in diesem Schuljahr neue Lerngruppen gebildet:

|   |   | <b>Anmeldeschluss im laufenden Schuljahr:</b> |
|---|---|---|
| Nach den Sommerferien                                   | für SchülerInnen der Jahrgänge<br><b>6 – 10</b> | 20. September 2011                            |
| Nach den Herbstferien                                   |   | 07. November 2011                             |
| Nach den Elternsprechtagen<br>Klasse 5./6.              | für SchülerInnen der Jahrgänge<br><b>5 – 10</b> | 29. November 2011                             |
| Nach dem Elternsprechtage<br>für die 7. bis 12. Klassen |   | 21. Februar 2012                              |

Unterrichtsbeginn ist jeweils in der auf den Anmeldeschluss folgenden Woche.

- Der ISA-Unterricht findet einmal wöchentlich im Anschluss an den Vormittagsunterricht in den Klassenräumen des Athenaeums statt (normalerweise 13.50 – 15.20 Uhr). Der Wochentag hängt ab vom Stundenplan der beteiligten SchülerInnen. Mögliche Tage sind Montag, Dienstag, Mittwoch, Donnerstag und Freitag.
- Die Bezahlung (7 € pro Doppelstunde) erfolgt bargeldlos über ein Konto des Schullehrernrats. Die Erziehungsberechtigten verpflichten sich, den ISA-Beitrag durch Bankeinzug zu entrichten.

### Wie wird ISA-Unterricht betreut?

Der ISA-Unterricht wird betreut durch Lehrkräfte des Athenaeums. Sie teilen die Lerngruppen ein, schulen die ISA-Lehrkräfte, besuchen die Lerngruppen, stellen Unterrichtsmaterialien bereit etc. Zur Zeit sind verantwortlich:

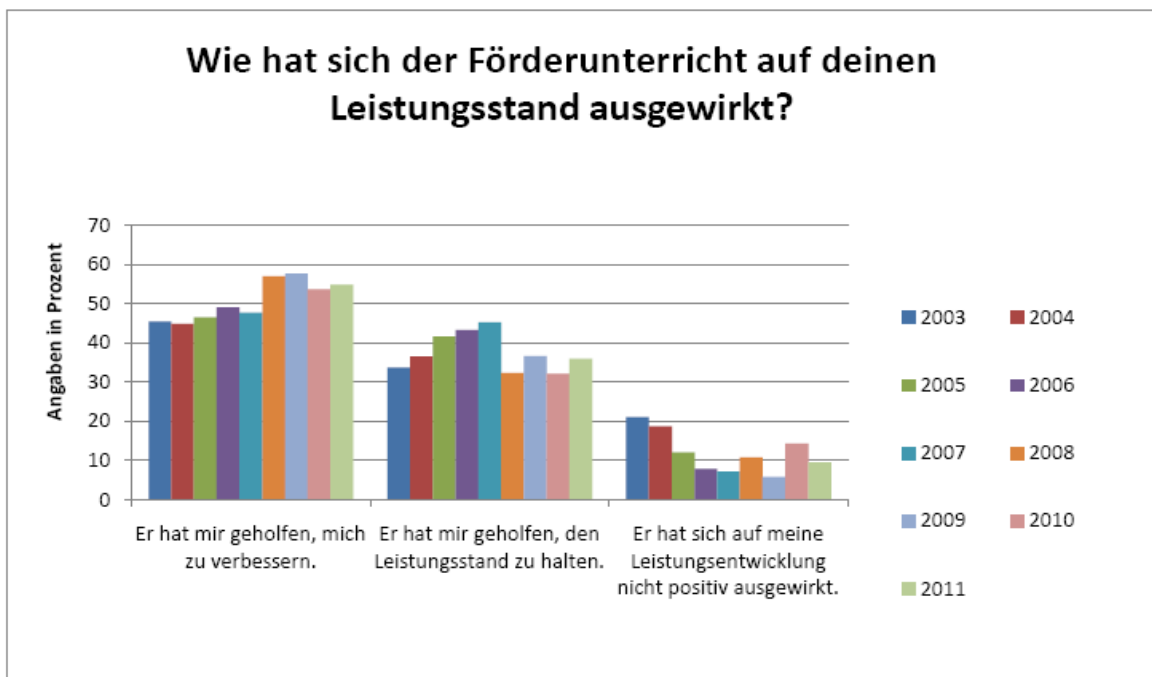
|   |               |
|---|---------------|
| für Deutsch:                                | Frau Moritz   |
| für Englisch:                               | Herr Zeuch    |
| für Latein:                                 | Frau Heimann  |
| für Französisch:                            | Herr Heizmann |
| für Organisation, Pädagogik und Mathematik: | Herr Wendel   |

### Was geschieht im ISA-Unterricht?

ISA-Unterricht soll SchülerInnen helfen, ihre Wissenslücken zu schließen, ihr Wissen durch Wiederholung und Übung zu festigen und Strategien zum Lernen zu entwickeln. Der ISA-Unterricht soll dabei nach Möglichkeit mit dem normalen Fachunterricht verzahnt sein. Die ISA-Lehrkraft und der/die FachlehrerIn der einzelnen Lerngruppen arbeiten vielfach eng zusammen.

### Welche Erträge bringt ISA?

Der ISA-Unterricht wird immer am Schuljahresende durch eine Befragung der beteiligten SchülerInnen evaluiert. Die bisherigen Evaluationen haben gezeigt, dass der ISA-Unterricht insgesamt sehr erfolgreich ist. Die große Mehrheit der ISA-SchülerInnen gibt an, der Unterricht habe zu einer Leistungsverbesserung beigetragen, bzw. habe geholfen, den Leistungsstand zu halten. Für viele SchülerInnen ist der ISA-Unterricht eine wichtige Unterstützung, um die Versetzung zu schaffen.



### Wer sollte am ISA-Unterricht teilnehmen?

ISA-Unterricht ist ein Angebot für SchülerInnen mit Lerndefiziten in einem Fach. Voraussetzungen für eine erfolgreiche Teilnahme am ISA-Unterricht sind die Fähigkeit sich in eine kleine Schülergruppe einzufügen und Lernbereitschaft.

**Sollten Sie weitere Fragen zu ISA haben, wenden Sie sich bitte an Herrn Wendel.**

**Telefon:** 04141 / 5227-0